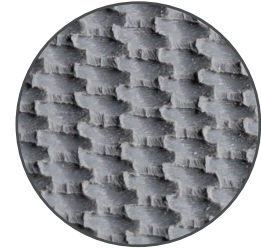
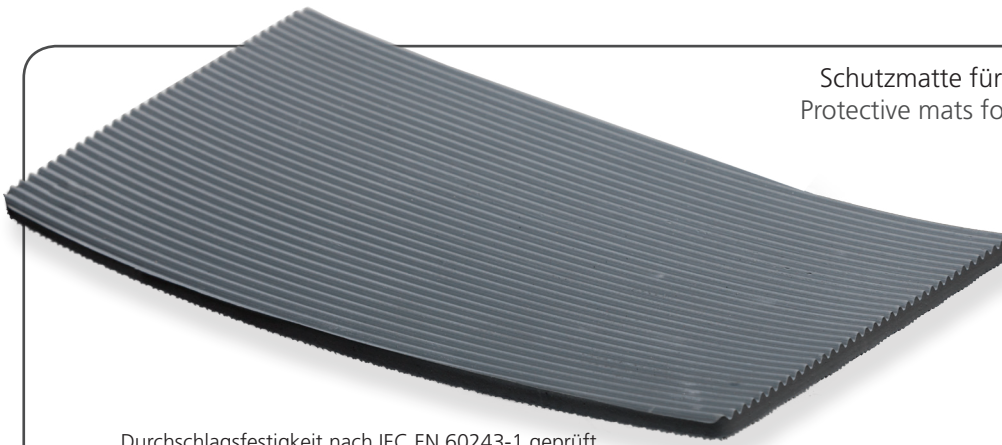




ElaQprem Elektro-Isoliermatte 4.5 mm (ISE505) electrical insulation matting

Schutzmatte für elektrische Schalträume.
Protective mats for electrical switch rooms.



Rückseite
bottom surface

Durchschlagsfestigkeit nach IEC EN 60243-1 geprüft
Dielectric strength tested according to IEC EN 60243-1

Eigenschaften / properties	Werte / values
Qualität / quality	EPDM
Härte / hardness (ISO 868)	75 ± 5 Shore A
Dichte / specific gravity (g/cm ³)	1,50 ± 0,05
Zugfestigkeit (N/mm ²) ISO 37 tensile strength	5
Bruchdehnung (%) ISO 37 elongation at break	200
Abriebbeständigkeit (mm ³) ISO 4649 abrasion resistance	400
Druckverformungsrest (%) ISO 815 compression set	40
Temperaturbereich (°C) temperature range	ca. / approx. -30 ~ +70
Weiterreißfestigkeit (N/mm) ISO 34 tear resistance	18
Elektrischer Widerstand / electrical resistance	50 KV -1 Minute
Farbe / Color	grau / grey
Test ISO 188 / heat ageing	72 hrs. bei 70 °C
Härte (Punkte) / hardness (Pts)	+ 5 (Max)
Reißfestigkeit (%) tensile strength	+ 10/- 20
Bruchdehnung (%) elongation at break	+ 10/- 20
Beständigkeit / resistance	
Ozonbeständigkeit ozone resistance	angemessen fair
Ölbeständigkeit oils resistance	nicht empfohlen not recommended
starke Basen und Säuren concentrated acids and bases	nicht empfohlen not recommended
verdünnte Basen und Säuren dilute acids and bases	angemessen fair
Lösungsmittel solvents	nicht empfohlen not recommended

Formate / dimensions
1.000 x 10.000 mm
3,0 mm
Weitere Abmessungen auf Anfrage. Other dimensions on request.



Hinweis: Die technischen Kennwerte sind lediglich eine Planungshilfe. Insbesondere stellen sie keine zugesicherten Eigenschaften dar. Die Informationen im Katalog beruhen auf Einzelmessungen und unseren derzeitigen Kenntnissen und Erfahrungen. Produktionsbedingte Änderungen vorbehalten.
Wir weisen darauf hin, dass die individuellen Einsatzbedingungen Einfluss auf die Eigenschaften jedes einzelnen Produktes nehmen. Aus diesem Grund ist der Kunde verpflichtet, die Materialien einer Eignungsprüfung zu unterziehen. Der Einsatz unserer Materialien erfolgt ausschließlich im Verantwortungsbereich des Anwenders.

We point out that all information within this catalogue must be considered as rough guidelines. All information provided does not describe any warranted characteristics of materials. The information in this catalogue is based upon individual measurements representing our best knowledge as of the day of measurement. They are subject to technical modifications. We point out that the specific operation conditions may influence the properties of each individual product. For this reason, the customer is required to perform an aptitude test of the materials. The use of our materials is the sole responsibility of the user.

Please note that only the German version of this catalogue is binding in any case. Legal claims can only be based upon the German version. We admit no liability for this English version since it is for explanatory purposes only.